



Wir suchen zum nächstmöglichen Zeitpunkt:

Absolvent / Berufseinsteiger (Master/Bachelor) (m/w)

Versorgungstechnik, Energietechnik oder vergleichbarer Studiengang

Ansprechpartner: Dr. Gernot Heit (g.heit@wpw.de)

Sie suchen als Absolvent eine interessante herausfordernde Tätigkeit zum Berufseinstieg?

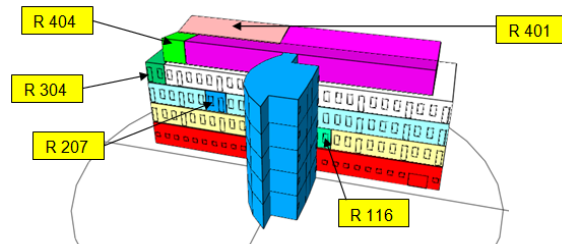
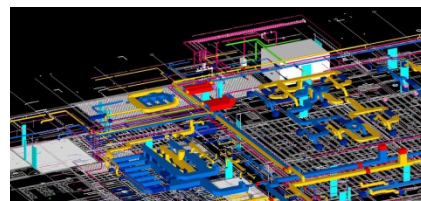
Aufgabenbereich

- Weitestgehend selbständiges Arbeiten an anspruchsvollen Projekten, eingebettet in einem meist interdisziplinär aufgestellten Projektteam
- Aneignung der erforderlichen Projekterfahrung und Fachkenntnisse bei gleichzeitiger Förderung und Stärkung von sozialer Kompetenz, Führungsverantwortung, interdisziplinärer Denkweise sowohl firmenintern als auch gegenüber externen Projektbeteiligten, Auftraggebern, Projektsteuerern, ausführenden Firmen.
- Bearbeitung unterschiedlicher und vielseitiger Projekte renommierter Kunden sowohl aus Industrie als auch der öffentlichen Hand.
- Projektierung aller Anlagen der Technischen Ausrüstung (Mechanik), Abwasser-, Wasser-, Gasanlagen, Wärmeversorgungsanlagen, lufttechnische Anlagen, nutzungsspezifische Anlagen (z.B. Küchentechnik, Feuerlöschtechnik, etc.) Betreuung vom ersten Konzept bis hin zur Übergabe bzw. Inbetriebnahme
- Betreuung und Bearbeitung vom ersten Konzept bis hin zur Übergabe bzw. Inbetriebnahme der Projekte von der ersten Konzeptphase über die Detailplanung, Ausschreibung und Vergabe bis hin zur Überwachung der Umsetzung, Inbetriebnahme und Abnahme



Anforderungsprofil

- Abgeschlossenes Studium der Versorgungstechnik, der Energietechnik oder eines vergleichbaren Studiengangs
- Neben einer ausgeprägten Dienstleistungsorientierung verfügen Sie über ein hohes Maß an Zielorientierung, Einsatzbereitschaft und einer gewerke- bzw. fachübergreifenden Denkweise
- Sie überzeugen durch Ihre kommunikativen Fähigkeiten und können sich gut in ein eingespieltes Team integrieren



Wir bieten Ihnen

- Eine feste unbefristete Anstellung
- Sehr gute Entwicklungsperspektiven und ein umfassendes Angebot an individueller sowie fachlicher Förderung
- Ein modernes, flexibles und professionelles Arbeitsumfeld in einem motivierten, kollegialen Team
- Persönliche Gestaltungsspielräume in einer vertrauensvollen Unternehmenskultur mit kurzen Entscheidungswegen
- Weiterbildungsmöglichkeiten