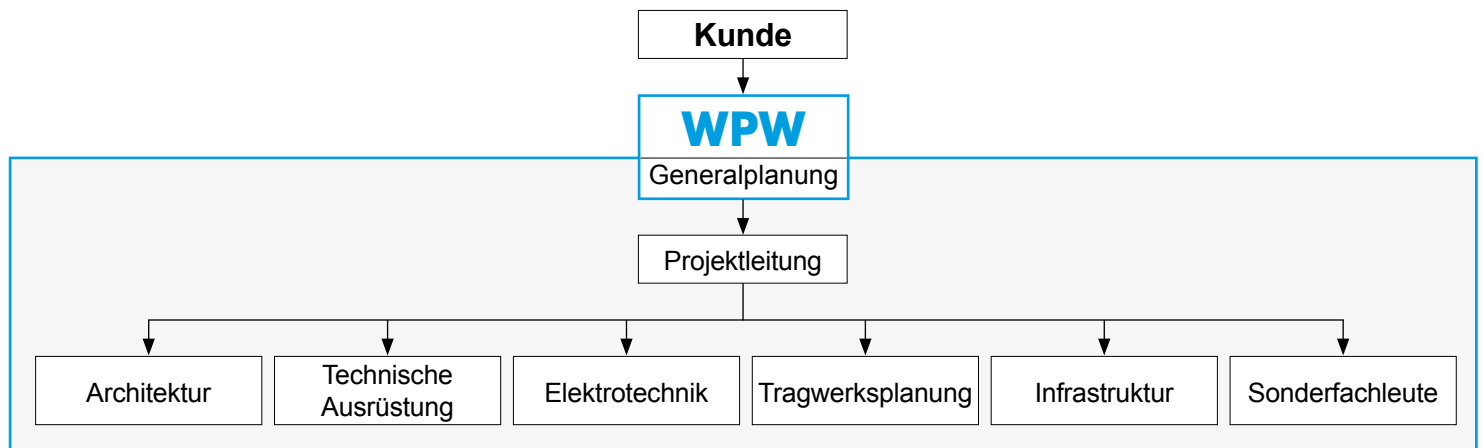




Foto: BMW AG, Fotograf: Martin Klindtworth

## Erfolgreiche Projekte durch „echte“ Generalplanung

Eine unserer Kernkompetenzen, die überwiegend mit eigenem Personal erbrachte Generalplanung („echte“ Generalplanung), gewinnt am Markt zusehends an Bedeutung und wird immer mehr zum Garanten für erfolgreiche Projekte. Der Generalplaner liefert alle für ein Projekt notwendigen Beratungs-, Planungs- und Überwachungsleistungen aus einer Hand und trägt dafür auch die Gesamtverantwortung:



### Vorteile für den Kunden:

- Erhebliche Aufwandsreduzierung (nur ein verantwortlicher Ansprech-, Vertrags- und Haftungspartner)
- Zusätzliche Übernahme von Auftraggeber- oder Bauherrenaufgaben möglich
- Bewährte Trennung von Planung und Ausführung bleibt erhalten
- Hohe Flexibilität der Organisationsform (problemlose Einbindung anderer Planer möglich)

### Ansprechpartner:

Dipl.-Ing. Architekt Volker Eisenbeis:

v.eisenbeis@wpw.de

Tel. 0151/29 25 09 03

Dipl.-Ing. Architekt Albert Lill:

a.lill@wpw.de

Tel. 0151/29 25 09 76

Dr.-Ing. Werner Backes (DGNB- und BNB-Auditor):

w.backes@wpw.de

Tel. 0151/29 25 09 01

WPW - GEMEINSAM ZUKUNFT GESTALTEN

Ganzheitliches  
Denken  
von Anfang an

# WPW

## Ihr Partner für das Bauen der Zukunft