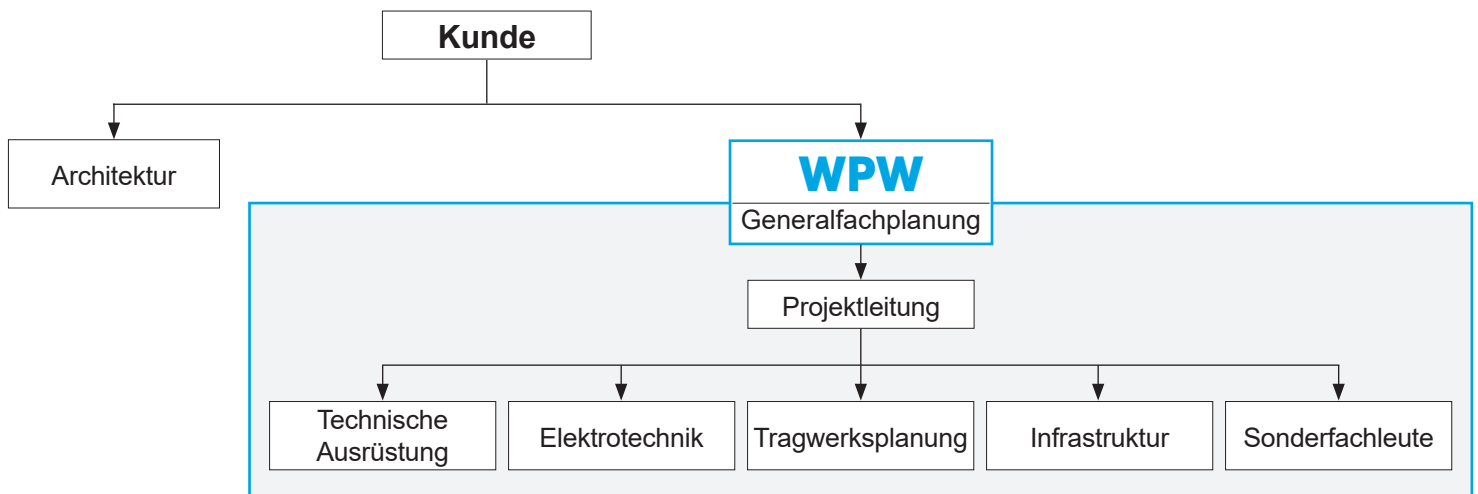


Generalfachplanung - Alle Ingenieurleistungen aus einer Hand

Bei der Realisierung von Bauprojekten sind zahlreiche Beteiligte einzubinden. Dies führt zu komplexen Strukturen und zahlreichen Schnittstellen. Wir sind in der Lage, alle Ingenieurleistungen aus einer Hand anzubieten. Dies vereinfacht die Aufbauorganisation wesentlich und reduziert die Schnittstellen deutlich:



Vorteile für den Kunden:

- Erhebliche Aufwandsreduzierung (nur ein verantwortlicher Ansprech-, Vertrags- und Haftungspartner)
- Einsatz eigener Mitarbeiter mit Fähigkeiten zur integralen Planung

Ansprechpartner:

Dipl.-Ing.(FH) Carlo Dahm:

c.dahm@wpw.de

Tel. +49 151 29 25 09 31

Dipl.-Ing.(FH) Oskar Kilian:

o.kilian@wpw.de

Tel. +49 151 29 25 50 20